

# Ville de Luxembourg

**Accessibilité et Design for all  
Evolution au fil des années**



VILLE DE  
LUXEMBOURG  
[www.vdl.lu](http://www.vdl.lu)



multiplicity

# Introduction et sommaire



- Situation en 2007/2008
- Facteurs influençant de façon positive les réalisations
  - Engagement politique
  - Philosophie de travail
  - Participation des personnes concernées
  - Travail en réseau avec les services
  - Sensibilisation interne et externe
- Evolution au fil des années - quelques exemples de bonnes pratiques

# Situation en 2007/2008



- Prise en compte par les différents services des demandes existantes
- Motivation et engagement politique
- Démarrage de mise en réseau / dialogue
- Création d'un référent « Handicap »

# Facteurs positifs : Engagement politique



- Engagement et priorisation de la thématique
- Décision de création d'un "Référent Handicap" en 2008
- Rencontres annuelles depuis 2007
- Création d'un service Intégration et Besoins Spécifiques en 2012
- Augmentation progressive de l'équipe et création de référents dans les différents services

# Facteurs positifs : Philosophie de travail



- Prise en compte de l'intégralité des besoins spécifiques
- Transversalité avec les services de la Ville de Luxembourg
- Participation des personnes concernées
- Travail en réseau
- Référent "Besoins spécifiques"

# Facteurs positifs : Participation des personnes concernées



- Création d'un comité participatif
- Bilan commun avec les services
- Mise en place progressive – on ne peut pas tout réaliser d'un coup – définir ensemble les priorités
- Test de nouveaux dispositifs

# Facteurs positifs : Travail en réseau / transversalité



- Bilan commun avec les Services
- Interlocuteurs / Référents par service
- Réalisations communes (p.ex. semaines de sensibilisation, Action PMR autour de la mobilité)
- Soutien d'actions des associations de personnes concernées

# Facteurs positifs : Sensibilisation interne et externe



- Semaines de Sensibilisation depuis 2012
- Semaine de la Mobilité
- Journées internationales
- Proposition de traductions: mise en place de façon généralisée
- Rôle de la Service Communication et relations publiques



# Facteurs positifs : Sensibilisation interne et externe



# Facteurs positifs : Sensibilisation interne et externe





# Facteurs positifs : Sensibilisation interne et externe



# Facteurs positifs : Sensibilisation interne et externe





# Facteurs positifs : Sensibilisation interne et externe

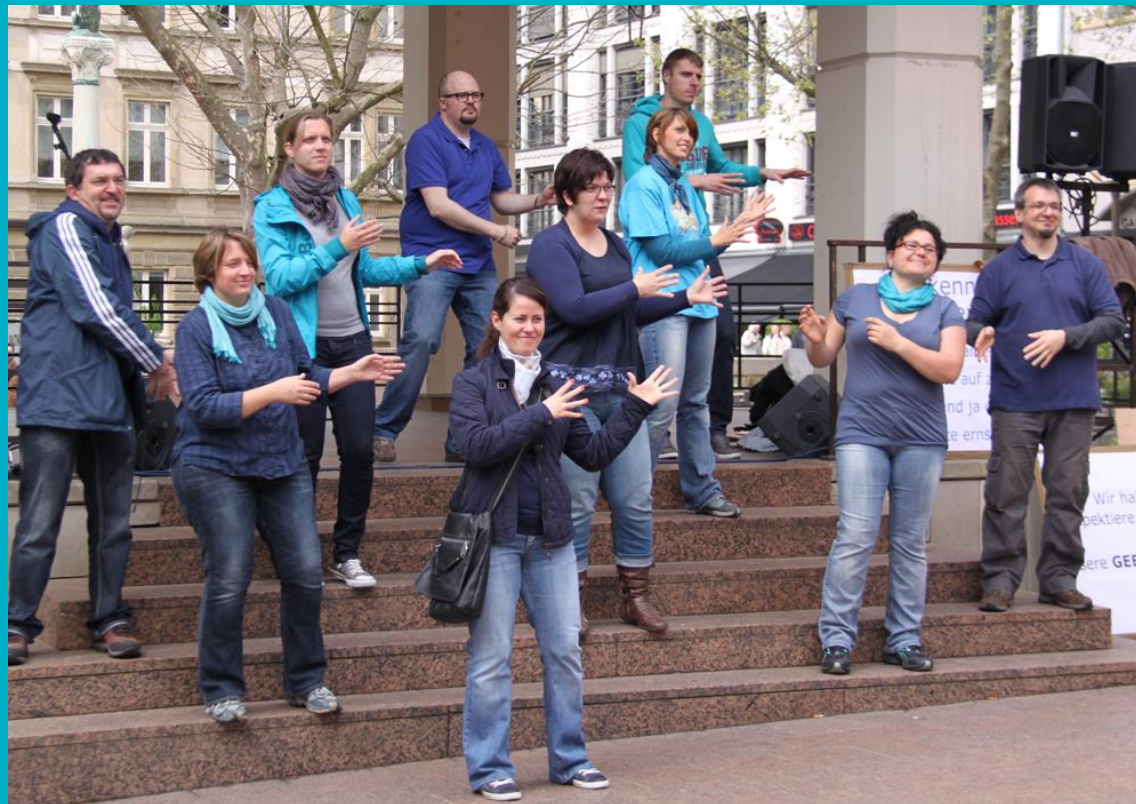


# Facteurs positifs : Sensibilisation interne et externe





# Facteurs positifs : Sensibilisation interne et externe



# Facteurs positifs : Sensibilisation interne et externe





# Facteurs positifs : Sensibilisation interne et externe



# Facteurs positifs : Sensibilisation interne et externe



# Evolution au fil des années – encore quelques exemples de bonnes pratiques



- Mise en place de projets par les services
  - Systématisation des aménagements accessibles
  - Musée pour tous
- Sensibilisation dans les écoles
- Approche Design for All



# Sytématisation d'aménagements accessibles





Source: adaph / ccnab





Source: adaph / ccnaab





Source: adaph / ccnab

# Situation actuelle – quelques exemples



# Musée pour tous













# Design for All

Essential  
for 10% of  
population

Comfortable  
for all

Necessary  
for 40% of  
population



# Les Awards motivent ...



## Annuellement : remise de Labels EureWelcome



# Les Awards motivent ...



**Prix "Eng Gemeng fir Jidereen" (une commune pour tous) 2008 et 2013**



# Les Awards motivent ...



**Prix "Barrierefreie Stadt" (Ville sans barrieres) de la  
Fondation "Lebendige Stadt" (Ville vivante) en 2012**





# Les Awards motivent ...



## Mention spéciale Access City Award 2015





# Les Awards motivent ...



## 3me prix Access City Award 2018



# Les Awards motivent ...



Merci au dessinateur ☺



# Les Awards motivent ...



## Mention spéciale de la Design for All Foundation en 2018



# Premier prix de l'AccessCity Award en 2022



# Conclusion



Il restera toujours des réalisations à faire !

Il faut continuer à avancer

- En lien avec les progrès technologiques
- En garantissant la chaîne d'accessibilité et la prise en compte de l'ensemble des besoins spécifiques
- En cherchant à trouver des Multiplicateurs dans tous les domaines
- En restant dans le dialogue avec les personnes concernées



Merci pour votre attention